

Олимпиадная работа
по географии
ученицы 7 класса Б
МОАУ "СОШ №1 имени В.И.Васильева"
Меренковой Марии Александровны
учитель: Жиганова Илга Петровна

Г-7-11

Код участника (не заполнять!)

ВСЕРОССИЙСКАЯ ОЛИМПИАДА ШКОЛЬНИКОВ ПО ГЕОГРАФИИ
(МУНИЦИПАЛЬНЫЙ ЭТАП, 7 класс)

Уважаемый участник олимпиады!

Вам предстоит выполнить теоретические, практические и тестовые задания.

Время выполнения заданий муниципального этапа

2 астрономических часа (120 минут).

Максимальная оценка за выполнение заданий всех трёх частей

муниципального этапа – 100 баллов.

Участникам муниципального этапа олимпиады **запрещено** пользоваться во время выполнения заданий своими предметными тетрадями, справочной литературой, учебниками, атласами, любыми электронными устройствами, служащими для передачи, получения или накопления информации.

ФИО участника (заполнить обязательно!)

Зачет 1 - 8,5
Зачет 2 - 8,5
Зачет 3 - 12,5
Ксеркс - 10,5
Тест - 12,5
Итого: 50,5
Желуд

Код участника (не заполнять!)

ЗАДАНИЯ ПЕРВОЙ (ТЕОРЕТИЧЕСКОЙ) ЧАСТИ

Задача 1. «Белая ворона».

Из перечня слов выбрать объект, термин, который не подходит по смыслу. Объясните свой выбор. Ответ занесите в таблицу. (1 б. за выбор, 1 б. за объяснение. Всего 20 б.)

Что лишнее?

- 1) Анды, Кордильеры, Атлас, Монблан, Уральские;
- 2) Игуасу, Ориноко, Миссисипи, Конго, Дунай;
- 3) Красное, Белое, Каспийское, Охотское, Карибское;
- 4) Куба, Исландия, Сахалин, Пиренейский, Мадагаскар;
- 5) Бискайский, Бенгальский, Гвинейский, Мексиканский, Берингов;
- 6) Флорида, Тасмания, Сомали, Арнемленд, Скандинавский;
- 7) Эверест, Гекла, Везувий, Орисаба, Котопахи;
- 8) Гигрометр, анемометр, термометр, барометр, нивелир;
- 9) Верхнее, Азовское, Танганьика, Ладожское, Гурон;
- 10) Кенгуру, Вомбат, Утконос, Коала, Овцебык.

ОТВЕТ:

№ п/п	«Белая ворона»	Пояснение	Баллы
1	Монблан (Уральские) 1	(Уральские горы распада) Все горы в перечне расположены цепью, кроме Монблан.	0,5
2	Дунай 0		
3	Карибское 0	Карибское море омывает берега Северной Америки, а все остальные - побережье Евразии.	
4	Пиренейский 1	Пиренейский является полуостровом, а все остальные из перечня - островами.	1
5	Берингов 1	Берингов является проливом, а все остальные из перечня - это заливы.	1
6	(Фло) Флорида 0	Флорида - это штат, а все остальное - острова и полуострв.	0
7	Везувий 0	Везувий - это вулкан, а все остальное - горы.	0

8	Нивелир 1	Все приборы служат для измерения, кроме нивелира.	0
9	Верхнее 0	Верхнее озеро является окраинным, а все остальные - внутренними.	0
10	Авцебык 1	Все перечисленные животные обитают в Австралии, кроме авцебыка.	0,5

Задача 2. «Письмо другу» (20 баллов)

Представь, что ты познакомился с ровесником, который живет в другой дружественной стране. Он попросил рассказать о твоей малой Родине, об Оренбургской области. Какие особенности, достопримечательности, исторические, памятные места, природные, хозяйственные и другие интересные сведения ты можешь представить. Ответ занеси в таблицу. (1 б. – объект Оренбургской области; 1 б. – краткие сведения о нем).

ОТВЕТ:

№ п/п	Объект Оренбургской области	Краткая характеристика	Баллы
1	Бузулукский бор 1	Охраняемый заповедник с множеством деревьев и некоторых животных, которые обитают в естественной среде. Там можно также увидеть сосну, которой уже более трехсот лет!	1
2	Водонапорная башня 1	Одно из старейших мест города Бузулука, его визитная карточка.	1
3	Квартира (Дом-музей) П. Высоцкого в Трапезке	(Дом) о Квартира, где во время эвакуации жил очень известный поэт и певец Владимир Высоцкий. В его квартире находится много вещей той эпохи (ВОВ).	
4	Мост "Европа-Азия" 1	Удивительный мост, разделяющий Европу и Азию. Можно пройти пешком, а можно на канатной дороге.	1
5	Государственный музей города Оренбурга	В музее есть множество залов, позволяющих детально представить и узнать что-то большее об истории родного края.	
6	Музей военной техники под открытым небом в г. Бузулуке	На одной площадке собраны экземпляры реальных боевых машин эпохи ВОВ. Что примечательно, их можно трогать и (даже) фотографировать.	
7	Оренбургский пуховый платок 1	Этот платок славится своей тонкостью, изяществом и теплотой на весь мир. Несмотря на его тонкость и аккуратное кружевное плетение, он согреет любого.	1
8	Оренбургское казачество	На территории Оренбургской области раньше проживали башкирские казаки. Оренбуржцы и сейчас чтят традиции казаков. Оренбуржцы и сейчас чтят традиции казаков. Оренбуржцы и сейчас чтят традиции казаков.	
9	Большое нефтяное месторождение	На территории Оренбургской области существует множество нефтяных месторождений. (Этих так же) Это приносит значительный спрос и приток людей из разных областей.	

10.	Святой Тихвинский женский монастырь в городе Бузулуке	Женский монастырь существует еще со времен дореволюционного периода. Он хранит свою историю.
-----	---	--

Задача 3. Распределите имена путешественников напротив тех географических объектов, в честь которых они названы.

Путешественники: Дж. Кук; Д. Ливингстон; Х. Колумб; Р. Амундсен; Ф. Дрейк; С. Дежнев; Ф. Магеллан; А. Тасман; В. Беринг; Ф. Беллинсгаузен.

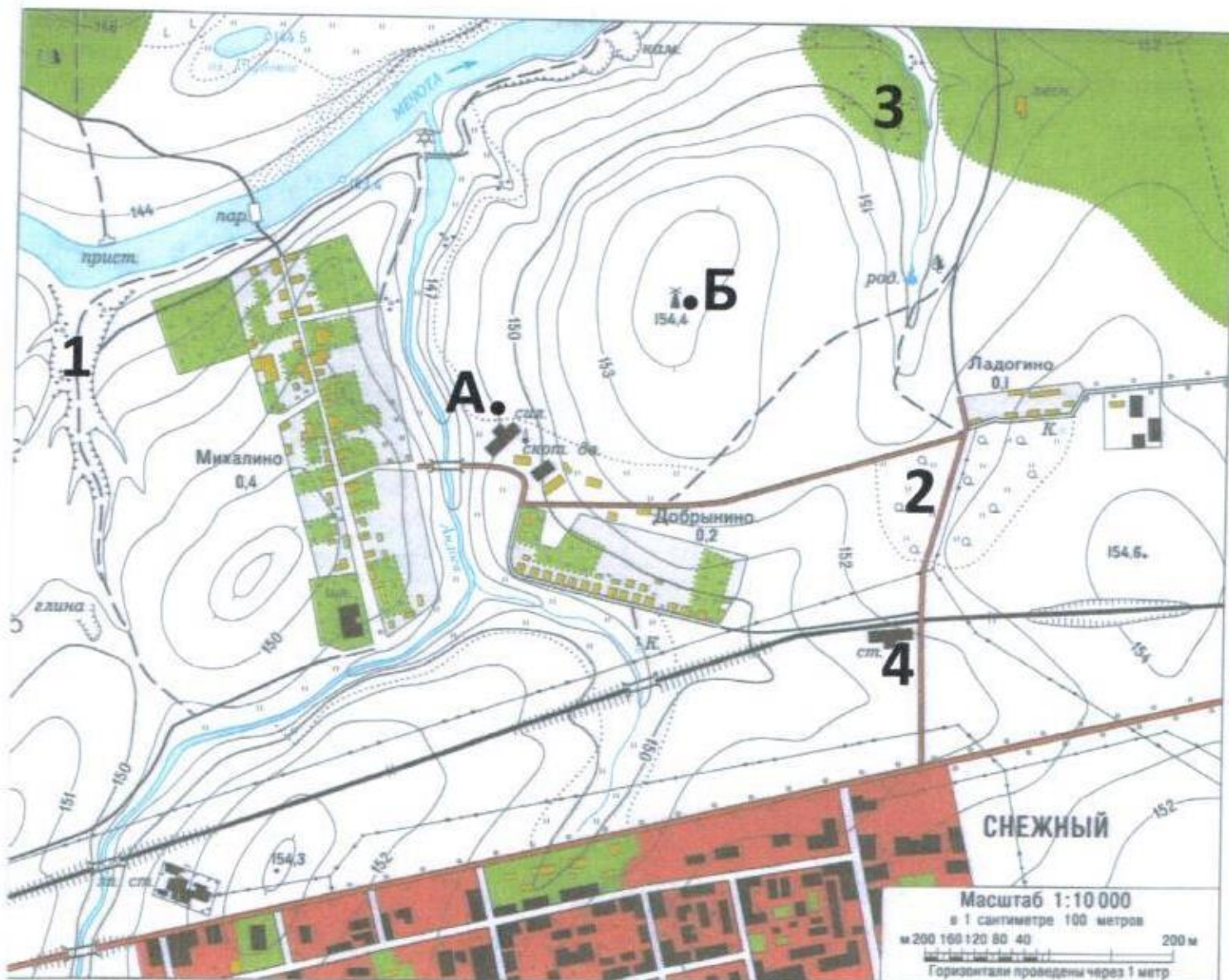
Путешественники	Географические объекты	Баллы
Ф. Дрейк	Пролив между Южной Америкой и Антарктическим полуостровом	2
Х. Колумб	Государство в Южной Америке	2
Дж. Кук	Остров у южных берегов Австралии	-
Р. Амундсен	Водопады на самой полноводной реке Африки	-
В. Беринг (А. Тасман)	Море у северо-восточного берега Евразии. Пролив между Евразией и Северной Америкой	2
Ф. Магеллан	Пролив между Южной Америкой и островом Огненная Земля	2
Ф. Беллинсгаузен	Море у берега Антарктиды, омывает Антарктический полуостров	2
(А. Тасман)	Море у берега Антарктиды	-
С. Дежнев	Мыс, крайняя восточная точка Евразии	2
Д. Ливингстон	Архипелаг на юге Тихого океана. Гора, высшая точка Новой Зеландии	-

Внесите фамилию путешественника в строчку в таблице напротив того географического объекта в честь которого он назван (2 б. за правильное сопоставление) Максимум – 20 баллов.

125

ЗАДАНИЕ ВТОРОЙ (ПРАКТИЧЕСКОЙ) ЧАСТИ
(для выполнения задания используйте карту, максимум 20 баллов)

Используя представленную топографическую карту, выполните задания. (20 баллов)



1. Назовите условные знаки, указанные на карте цифрами (0,5 б. за каждый условный знак, всего 2 б.);
2. Определите расстояние от родника до дома лесника (2 б.);
3. Определите азимут из точки А до ветряной мельницы (точка Б), укажите направление (2 б.);
4. Как называется река, укажите направление течения реки (2 б.);
5. На каких берегах расположены: пристань и карьер, где добывают камень (2 б.);
6. Определите абсолютную высоту холма на вершине которого находится ветряная мельница, определите насколько точка Б выше точки А (относительная высота) (2 б.);
7. Можно ли от карьера увидеть село Добрынино? Ответ обоснуйте (2 б.);
8. Какой склон холма (точка Б) крутой, а какой пологий? Ответ обоснуйте (2 б.);

9. Определите площадь фруктового сада у северо-западной окраины села Михалино (2 б.);

10. Какими условными знаками на карте показан рельеф? (2б.).

ОТВЕТ: 1) 1 - дорога 4 - железно-дорожная станция 0,5

2 - фруктовый сад -

3 - мур -

2) $3,5 \cdot 10\ 000 = 35\text{ м}$ - расстояние от родника до дома лесника -

3) -

4) р. Мелота

направление: с юго-запада на северо-восток 20

5) Пристань расположена на левом берегу

Карьер, где добывают камень расположен на правом берегу 20

6) Абсолютная высота халма (точка Б) - 154,4 м

(Абсолютная) ^{относительная} высота точки А - 149 м

$154,4 - 149 = 5,4\text{ (м)}$ - относительная высота точки А к точке Б.

Точка Б выше точки А на 5,4 м. 20

7) Жельза. Все из-за того, что карьер находится на одном склоне халма, а Добрино - на другом. И чтобы увидеть Добрино, нужно подняться на самый верх халма, но карьер недвижим. Поэтому нет. 20

8) Северо-западный склон крутой, а юго-восточный - пологий, поэтому что на северо-западном склоне мы видим (резкий спад значений (153, 151, 150)) и расстояние между линиями меньше, а на юго-восточном расстоянии между линиями больше, шире. 20

3) Длина 1-стороны - 1,3 см

(5) $1,3 \cdot 1,3 = 16,9$ - 5 в сантиметрах (на карте) больше, шире.

Длина 2-стороны - 1,3 см

$16,9 \cdot 10\ 000 = 16,9\text{ м}$ - площадь фруктового сада.

10) Рельеф на карте показан

длинными изогнутыми линиями. 0

10,5

ТЕСТ
(максимум 20 баллов)

1. Как называют пересыхающие реки Австралии?

- А) вади;
- Б) крики;
- В) балки;
- Г) щёки.

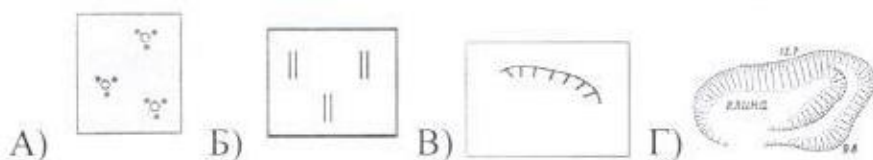
ОТВЕТ: Б +

2. Какая из литосферных плит наибольшая по площади и самая быстрая по скорости движения?

- А) Охотоморская;
- Б) Наска;
- В) Индо-Австралийская;
- Г) Тихоокеанская.

ОТВЕТ: Г +

3. Выберите условный знак обозначающий карьер.



ОТВЕТ: Б -

4. Назовите прибор для определения скорости ветра.

- А) анемометр;
- Б) барометр;
- В) гигрометр;
- Г) флюгер.

ОТВЕТ: Б -

5. Какая из рек вытекает из самого глубокого озера мира?

- А) Дунай;
- Б) Рейн;
- В) Ангара;
- Г) Амур.

ОТВЕТ: А В +

6. На каком материке нет современного оледенения, землетрясений, действующих вулканов?

- А) Антарктида;

- Б) Африка;
- В) С. Америка;
- Г) Австралия.

ОТВЕТ: А +

7. Продолжительность светового дня 21 марта на северном полярном круге составляет..
- А) 24 часа;
 - Б) 12 часов;
 - В) 0 часов;
 - Г) 8 часов.

ОТВЕТ:

8. Найдите неверное соответствие:
- А) Антарктида – Эребус;
 - Б) Северная Америка – Гекла;
 - В) Европа – Везувий;
 - Г) Азия – Ключевская Сопка.

ОТВЕТ: А Б +

9. Найдите правильное утверждение:
- А) Эребус – высшая точка Антарктиды;
 - Б) Аконкагуа – самая высокая вершина Кордильер;
 - В) кампос и льянос – разновидности саванн в Южной Америке;
 - Г) Австралия – самый высокий материк.

ОТВЕТ: В +

10. Какая из закономерностей не соответствует действительности:
- А) с высотой атмосферное давление повышается;
 - Б) максимально возможное содержание влаги в воздухе зависит от его температуры;
 - В) осадки выпадают из более теплой воздушной массы;
 - Г) самая низкая температура воздуха в течении суток наблюдается перед восходом солнца.

ОТВЕТ: А +

11. Определите правильную пару: река-залив, в который она впадает:
- А) Миссисипи – Гудзонов;
 - Б) Конго – Бискайский;
 - В) Инд – Бенгальский;
 - Г) Нева – Финский.

ОТВЕТ: Г +

12. Увеличение континентальности климата проявляется в...

- А) возрастание летних температур, увеличение количества осадков, уменьшение суточных амплитуд температур;
- Б) увеличение годовых амплитуд температур, уменьшение количества осадков, увеличение суровости климата;
- В) возрастание летних температур, увеличение количества осадков, уменьшение годовых амплитуд температур;
- Г) значительных изменений не наблюдается.

ОТВЕТ: Б +

13. Ниже перечислены моря, омывающие берега Северной Америки. Найдите исключение.

- А) Бофорта;
- Б) Баффина;
- В) Уэдделла;
- Г) Карибское.

ОТВЕТ: В +

14. У азиатских народов эреб «Земля мрака» противопоставляется асу «Земля восходящего Солнца». Определите о каких частях света идет речь? Эреб и асу – это...

- А) Азия и Европа;
- Б) Америка и Азия;
- В) Австралия и Африка;
- Г) Европа и Азия.

ОТВЕТ: Г +

15. М.В. Ломоносов так писал об этом мореплавателе:

«Напрасно строгая природа
От нас скрывает место входа
С берегов вечерних на восток
Я вижу умными очами:
Колумб Российский между льдами
Спешит и презирает рок»



Назовите мореплавателя о ком идет речь.

ОТВЕТ: Архангельский Никитин —

16. «Что ты собираешься делать? – спросил капитан Флинт боцмана Билли Бонса, деловито заряжавшего пистолет.

- У меня сегодня день рождения, а в моей семье традиция делать на каждый день рождения по выстрелу. Капитан посчитал выстрелы и воскликнул:

- Билли! Ты выстрелил 10 раз! Тебе что – всего 10 лет!
- Нет - ответил боцман - мне уже 40 лет!»

Когда у боцмана Билли Бонса день рождения?

ОТВЕТ: в октябре —

17. Какова площадь квадрата на карте, стороной 1 см., если масштаб карты 1:50000000?

ОТВЕТ: $500 \text{ км} = 5 \text{ см}$ —

18. Определите, какая температура воздуха будет на вершине горы высотой 5500 м., если у подножия $+3^\circ \text{C}$?

ОТВЕТ:

19. Азимут 225° , определите обратный азимут, укажите направление обратного азимута.

ОТВЕТ: 52.2° , ~~юго~~ север-восточное +

20. 1 чайная ложка соли около 5 грамм. Средняя соленость поверхностных вод Азовского моря 13‰ , сколько чайных ложек соли в 3-х литрах воды Азовского моря? $13 \times 3 = 39 \text{ г.}; 5 \approx 8$

ОТВЕТ: +